

**DONNA**  
*Terra*

*Una experiencia que desafía  
los límites del confort y el diseño,  
llevando el placer mucho más  
allá del "placer".*

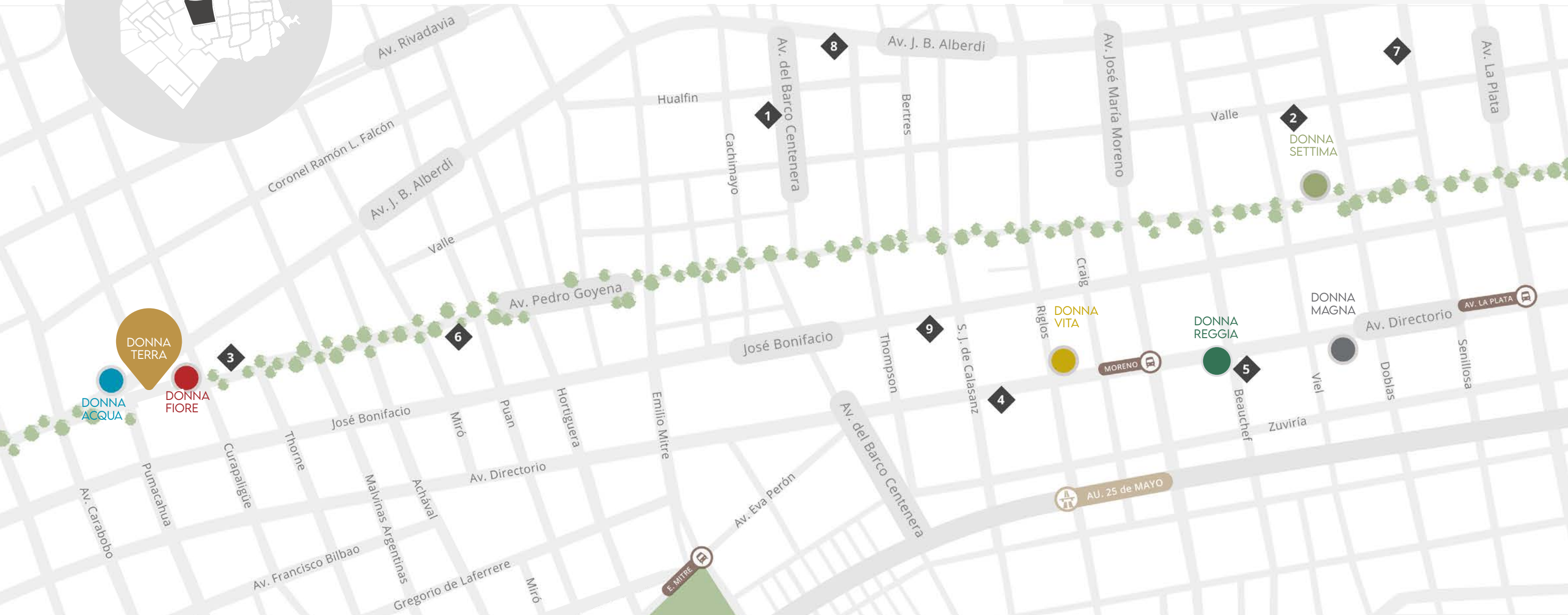
---

Av. Pedro Goyena 1760

# UBICACIÓN

Av. Pedro Goyena 1760

| Caballito



◆ Serie Building

DONNA TERRA está situada sobre una de las principales arterias de Caballito y se vincula de manera privilegiada con el resto de la ciudad. A través de la Autopista 25 de Mayo se conecta, también, con otras localidades urbanas y suburbanas.

LOS ESPACIOS DE  
TERRA, AL DETALLE.  
PORQUE EN EL  
DETALLE VIVE TERRA.

# PLANTA BAJA

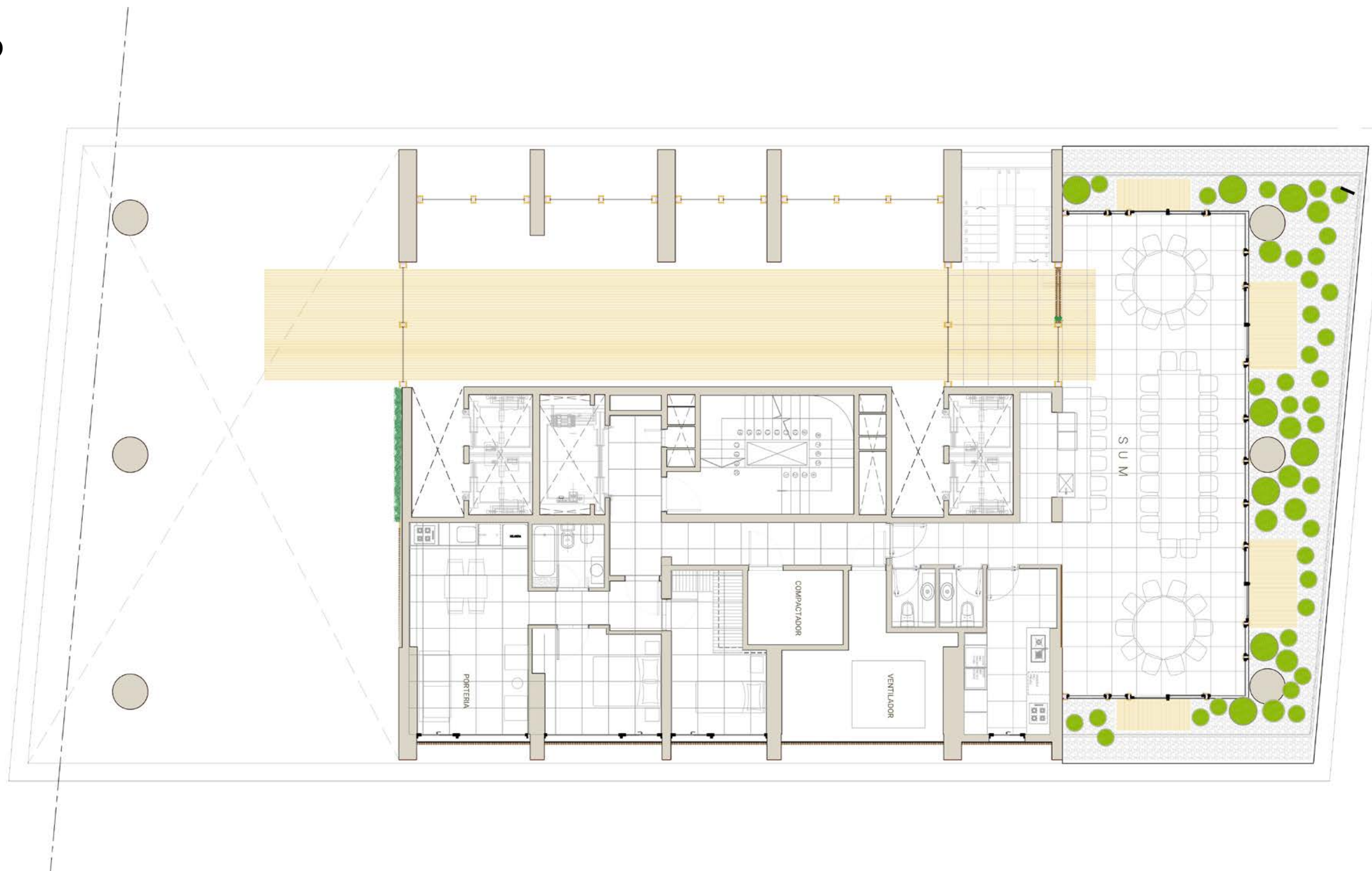


- Lobby
- Estacionamiento de cortesía
- Jardines verticales
- GYM & SPA
- Piscina & solarium

(\*)*MUTANTI*  
Pieza escultórica ganadora  
del Premio Azcuy 2019.

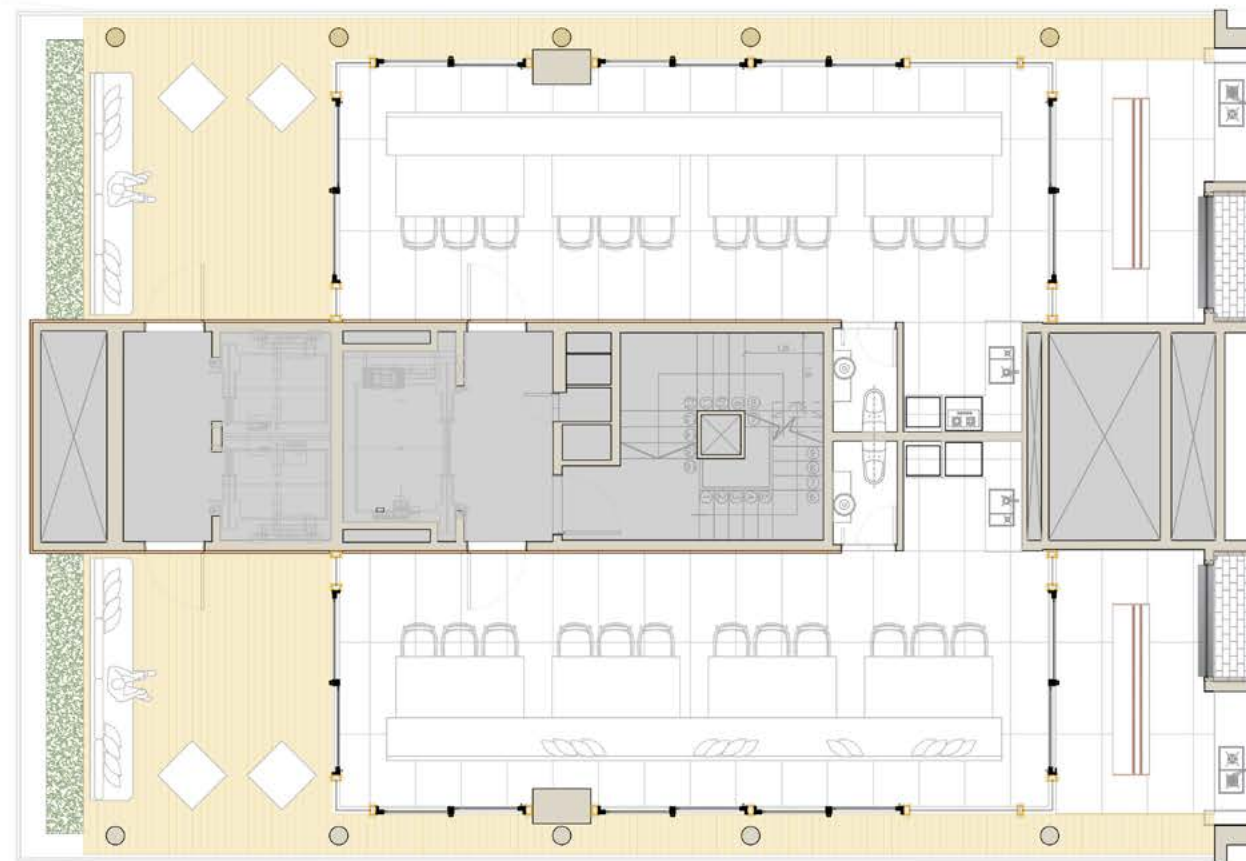
# ENTREPISO

Salón de  
Eventos



## PISO 22

Parrilleros con  
vista panorámica.



DONNA TERRA ES  
UNA DECLARACIÓN  
DE PRINCIPIOS:  
“LA EXCELENCIA  
ES EL GRAN OBJETIVO  
DE CADA ESPACIO,  
DE CADA AMBIENTE”

Donna Terra combina elementos particulares: un terreno sobre la Av. Pedro Goyena y una torre en perímetro libre con el aprovechamiento de luz y vistas que solo este formato permite.



## EDIFICIO

22 pisos.

Unidades que van desde los 58 m<sup>2</sup> hasta los 430 m<sup>2</sup>.

Dos dúplex con balcón aterrazado y piscina propia.

Full amenities.

### SUBSUELOS

- Cocheras
- Bauleras

### PLANTA BAJA

- Lobby
- Estacionamiento de cortesía
- Jardines verticales
- GYM & SPA
- Bicicletas Azcuy para uso común.
- Piscina & solarium

### ENTREPISO

- Salón de Eventos

### PISO 22

- Parrilleros con vista panorámica





## A PRIMERA VISTA

La fachada balancea la impronta del hormigón visto y la transparencia de los enormes ventanales de los balcones con deck de lapacho y cieloraso de kiri. Una imagen contemporánea, sólida y al mismo tiempo ligera en la que destacan los maceteros de Diana Cabeza con vegetación y riego integrados e iluminados. Cocheras ubicadas en el primer y segundo subsuelo con piso pulido. Portero visor Samsung. Vidrio Jumbo de doble altura.









## LOBBY

**Un espacio de doble altura que recibe con estilo e imponente. Materiales nobles, atemporales y virtuosos que dan identidad al interior de la planta baja y el entrepiso.**

Firmeza en el hormigón, elegancia en los pisos de mármol de carrara, calidez en la madera y frescura de los jardines verticales: ***Terra es una composición de diseño que evoluciona.***

Cuatro (4) ascensores Hyundai de última generación, más uno de servicio, todos ellos con puertas automáticas, cabina con zócalos, pasamanos y cielorraso en acero inoxidable. Grupo electrógeno para garantizar el funcionamiento de ascensores, bombas e iluminación del hall de entrada, paliers y cocheras. Mobiliario de Sticotti & Churba.

CLUB DONNA:

CADA UNO DE LOS  
AMENITIES EXISTE  
PARA SER VIVIDO Y  
DISFRUTADO: AQUELLO  
QUE COMUNMENTE SE  
CONOCE COMO “VIVIR  
LA VIDA”.

Toda la cotidianidad de tu vida encuentra un espacio para interrumpir su “loop” en Terra: dos parrilleros en altura en los pisos superiores; piscina, gym & spa en la planta baja y un salón de usos múltiples en el entrepiso.



# CLUB DONNA

PB

Lobby

Estacionamiento de cortesía

Jardines verticales

GYM & SPA

Bicicletas Azcuy para uso común

Piscina & solarium

ENTREPISO

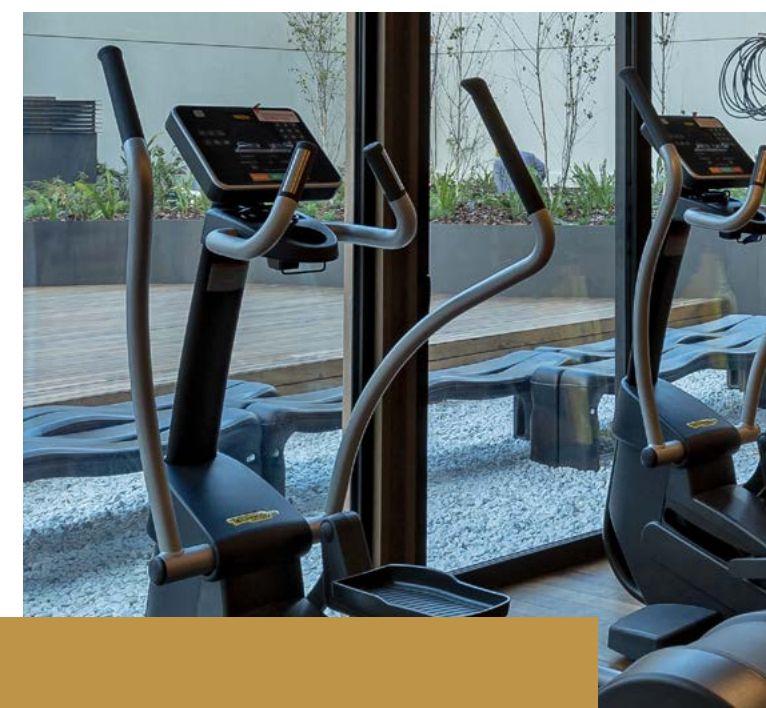
Salón de Eventos

PISO 22

Parrilleros con vistas panorámicas

## PISCINA & SOLARIUM

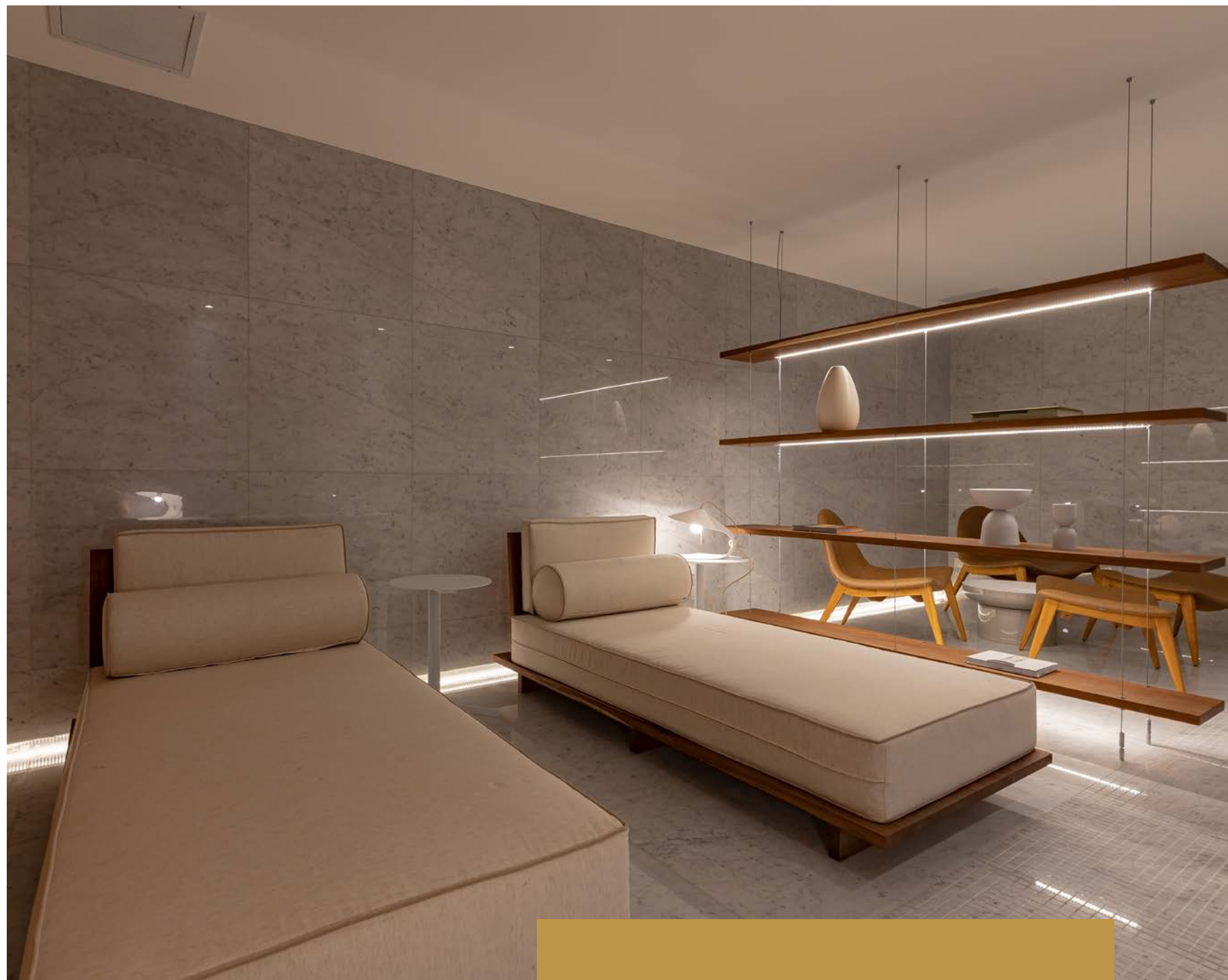
Piscina revestida en piedra Bali.  
Mobiliario exterior de Diana Cabeza.  
Jardín con riego automatizado.  
Deck de madera de lapacho.



## GYM

Un gimnasio completo y equipado con tecnología de última generación TECHNOGYM. Pisos de lapacho y vidrios en todo su perímetro que dan luz y aire al entrenamiento diario.





## SPA & SAUNA

Mobiliario Churba, Nosten y Sticotti. Pisos y revestimientos de mármol de carrara y un relax visual único.



## SALÓN DE EVENTOS

Con capacidad para 42 personas y vajilla Villeroy & Bosch, su cocina completa con electrodomésticos Smeg, heladera, freezer y dos cavas, son el espacio perfecto para el encuentro. Cafetera Nespresso y mobiliario Churba y Nosten.



## PARRILLEROS

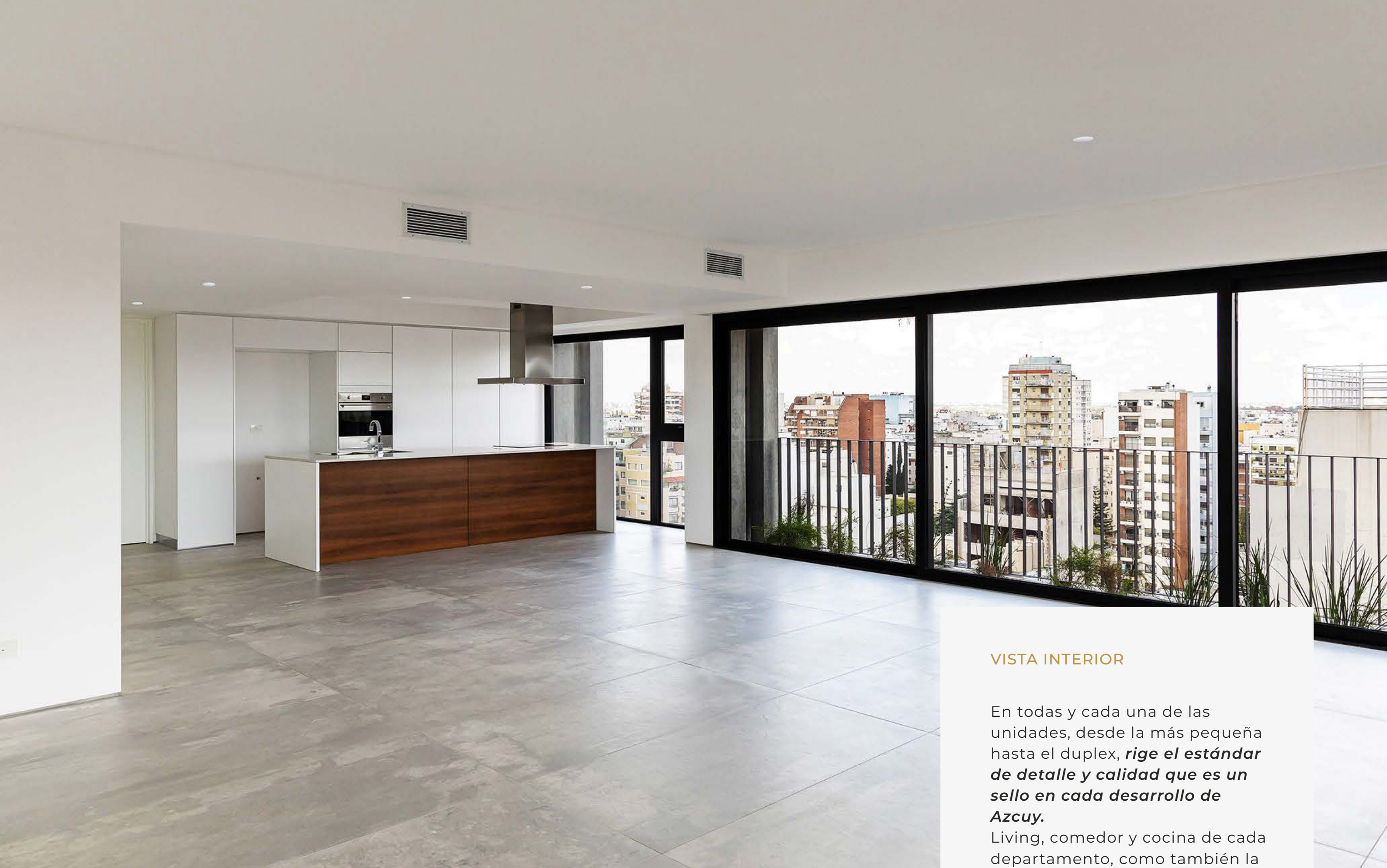
Dos salones de parrilleros completos en el piso 22, con vista panorámica poco frecuente. Mobiliario Churba y Sticotti; Vajilla Villeroy & Bosch para 24 personas en cada salón. Electrodomésticos Smeg, TV Samsung 55", microondas y heladera.

LAS UNIDADES  
DE DONNA TERRA:  
EL GUSTO POR EL  
BUEN VIVIR.



## UNIDADES

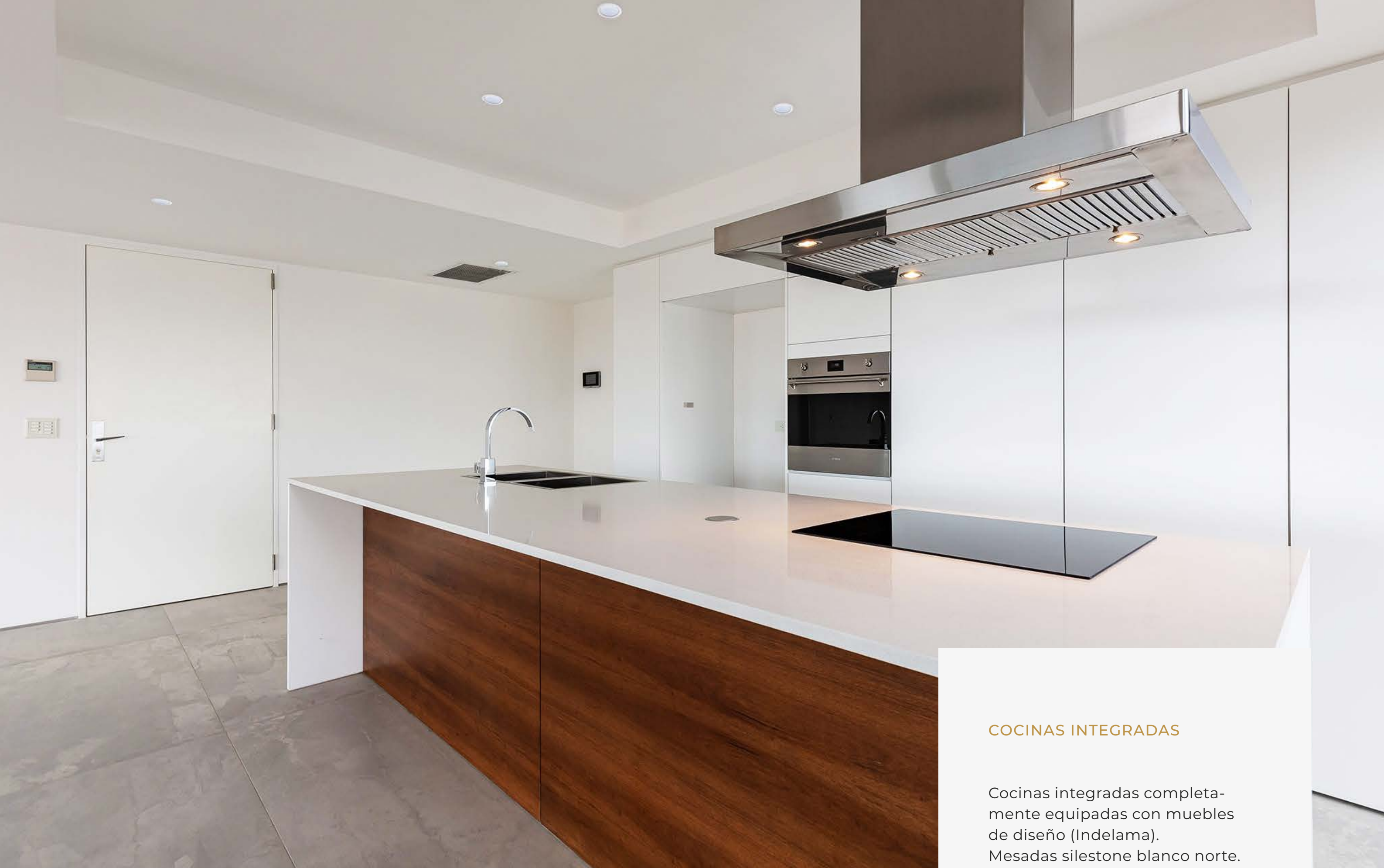
En sintonía con un habitar contemporáneo, espacios amplios e integrados. Luz natural en todos los ambientes. Vistas abiertas. Cocinas integradas al comedor y sala de estar. Materiales nobles. Sistemas, instalaciones y carpinterías de alta prestación. Pisos, revestimientos y terminaciones de primeras marcas.



## VISTA INTERIOR

En todas y cada una de las unidades, desde la más pequeña hasta el duplex, ***rige el estándar de detalle y calidad que es un sello en cada desarrollo de Azcuy.***

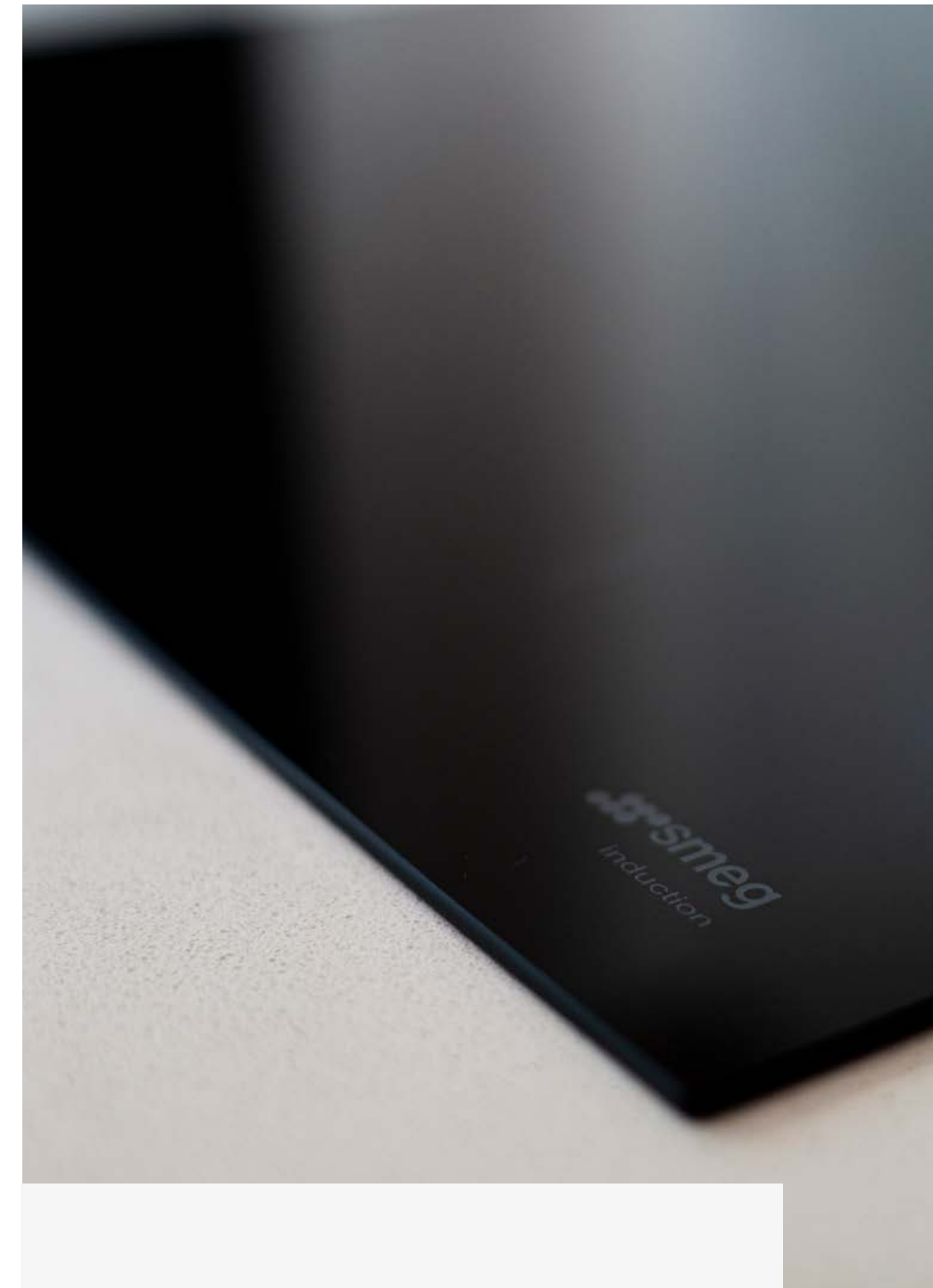
Living, comedor y cocina de cada departamento, como también la recepción y el hall de entrada cuentan con pisos de porcelanato italiano (Refin) 1,50 x 0,75.



## COCINAS INTEGRADAS

Cocinas integradas completamente equipadas con muebles de diseño (Indelama). Mesadas silestone blanco norte. Muebles de cocina laqueados. Iluminación LED en alacenas.

## DETALLES DE LUJO



Anafe por inducción Smeg (Italia), horno eléctrico Smeg (Italia) y campana de acero Franke (Suiza). Doble bacha CM (Italia) y grifería monocomando Steinberg (Alemania).



## DORMITORIOS



En los dormitorios, pisos entablados de madera de lapacho estacionado de una pulgada de espesor. Placards con frentes corredizos e interiores completos.

## LÍNEA DE EXCELENCIA



Baños con pisos de porcelanato italiano REFIN 1,50 x 0,75.  
Bachas Olympia. Grifería Steinberg.  
Sanitarios Ferrum línea Marina.  
Bañeras Exenta. Mesadas y alzadas en mármol de Carrara. Mamparas en blindex y espejos incorporados.

CARACTERÍSTICAS  
GENERALES Y  
SERVICIOS ESPECIALES  
DEL EDIFICIO



## SERVICIOS

Sistema central de agua caliente con termotanques de alta recuperación.

Cañería para servicio de cable, telefonía y datos con bocas tanto en área social como íntima.

Ascensores Hyundai, 4 principales y 1 de servicio. Puertas automáticas. Cabina con zócalos, pasamanos y revestimiento interior de acero inoxidable y espejos.

Grupo electrógeno que garantiza el funcionamiento de los servicios en los espacios comunes.

Sistema BMS: permite la automatización y el control centralizado del edificio, transformándolo en un "edificio inteligente".

Paneles solares TIER 1 (Certificación que aplica a los mejores paneles que se usan en parques solares a nivel mundial).





En el techo se encuentran los paneles solares Tier 1 que alimentan la demanda de energía de las áreas comunes.

PANELES SOLARES

### SISTEMA DE CLIMATIZACIÓN DAIKIN *Dotado de tecnología VRV:*

- Representa el doble de rendimiento que los equipos de aire tradicionales.
- Funciona adaptándose a las necesidades del ambiente y manteniendo la temperatura en un margen entre -0,5 y + 0,5 grados de lo configurado.
- Permite un ahorro energético del 65%.
- Consta de equipos extremadamente silenciosos.

*En DONNA Terra cada departamento tiene su propia configuración de climatización. Las unidades interiores se encuentran ocultas en el cielorraso de los departamentos. Todas las unidades exteriores se ubican en planta baja y terraza del edificio, de modo de disponer de mayor espacio en los balcones, evitar el ruido y garantizar la limpieza estética de las fachadas.*

### ABERTURAS INNOVADORAS DE ALTO RENDIMIENTO:

- Aberturas con perfilería Aluar / A40.
- Vidrios reflectivos pirolíticos con control solar y baja emisividad que, por su alta capacidad de aislamiento térmico, generan considerables reducciones en el consumo de energía por parte de los equipos de refrigeración.

### SISTEMA DE RECOLECCIÓN DE AGUA DE LLUVIA :

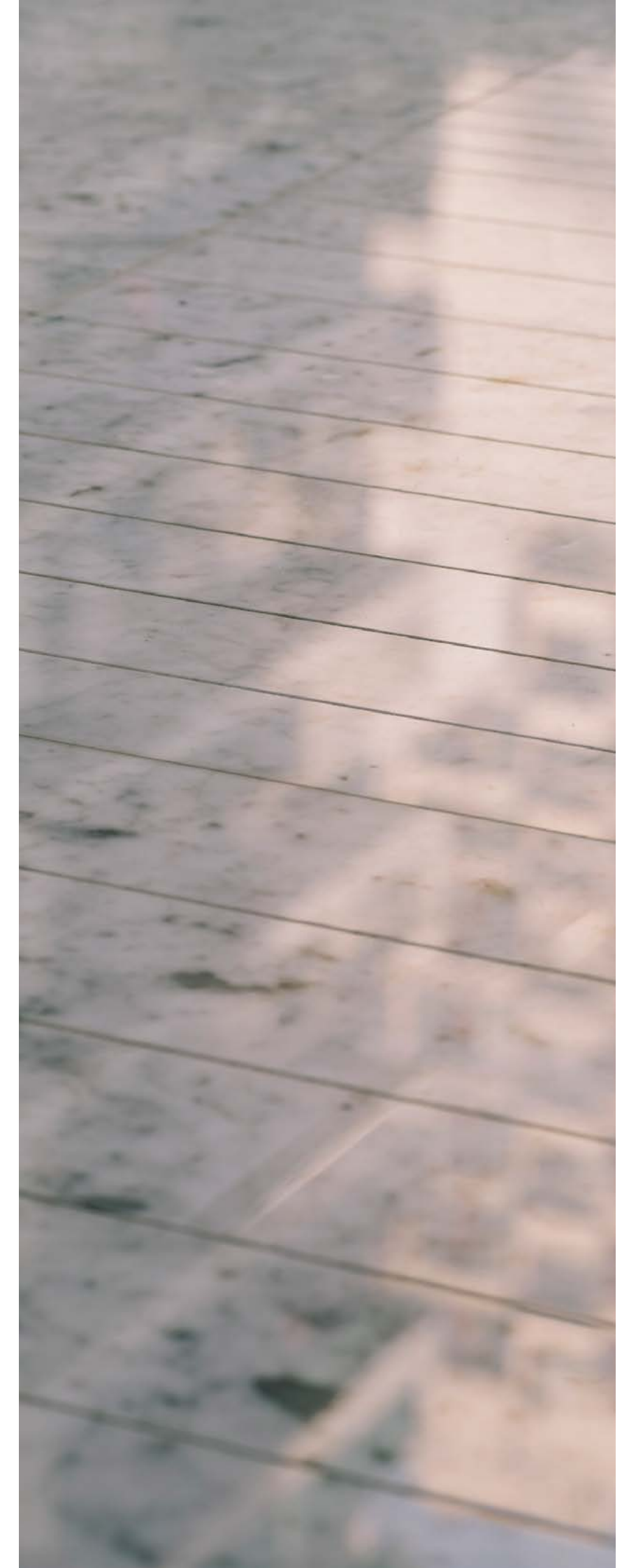
- Permite utilizarla en la limpieza de veredas y el riego de plantas.
- Reduce el uso de agua dulce potable.
- Evita el anegamiento de arterias de la ciudad.

### VERDE EN ALTURA:

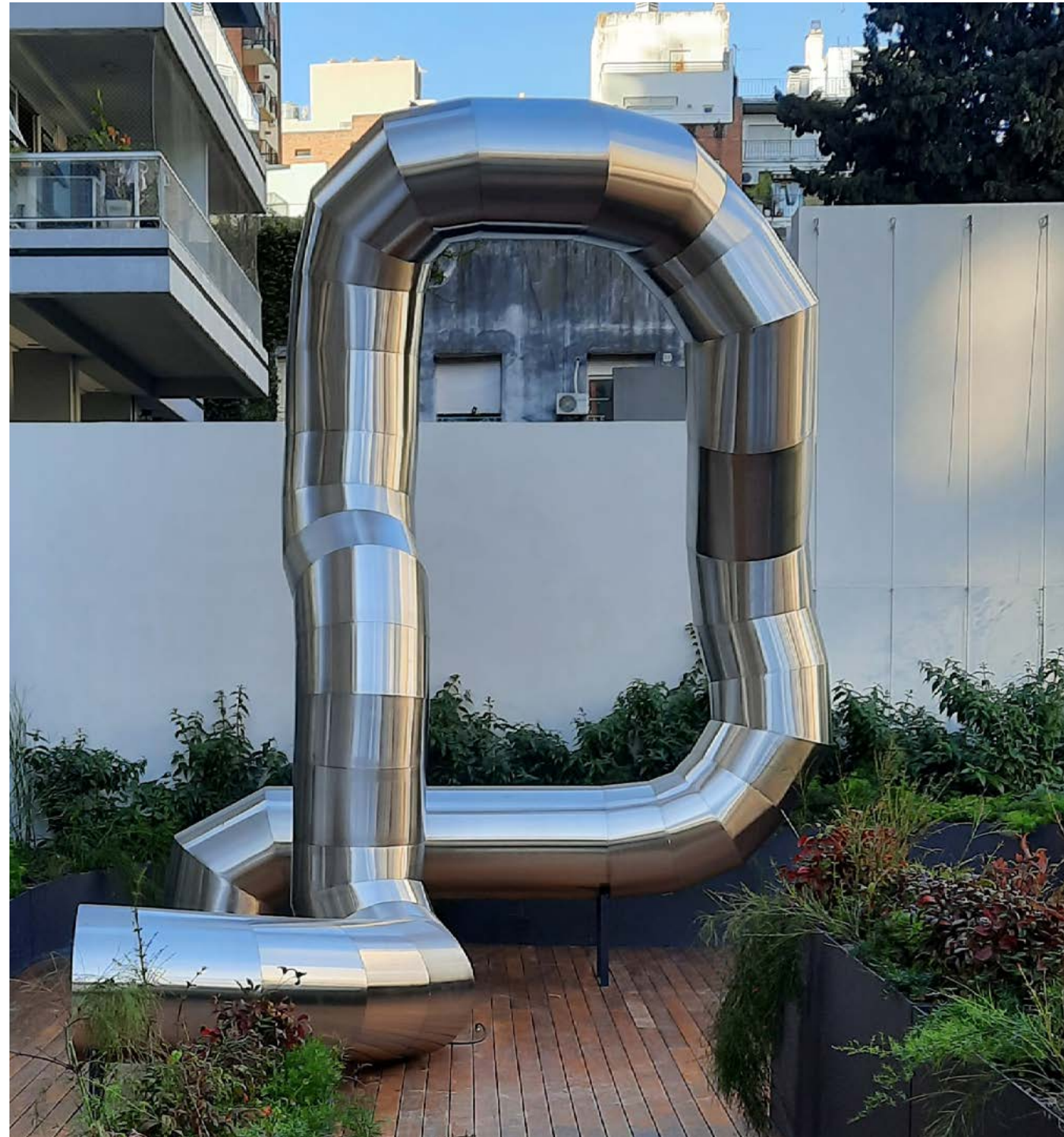
- Parquización consciente de los espacios públicos y privados.
- Jardines verticales.
- Balcones con maceteros dotados de un sistema de riego automatizado con control de PH y nutrientes que garantiza un tapiz siempre verde en la fachada del edificio.

*Los beneficios de la presencia de vegetación en el tejido urbano son probados y abundantes. Las plantas funcionan como un sistema natural de aislamiento térmico, manteniendo el calor durante el invierno y el frío durante el verano. Además, regulan la humedad del ambiente, contrarrestan los efectos de la polución y mejoran la calidad del aire. Por último, sirven de filtro ante la contaminación acústica.*

### PANELES SOLARES TIER 1.



PREMIO AZCUY  
PRIMERA EDICIÓN 2019  
DONNA TERRA.  
“MUTANTI” ES LA OBRA  
GANADORA DE DIEGO  
BIANCHI.



## “MUTANTI”

Mutanti es una pieza escultórica que consta de tres partes y busca desarrollar una relación entre tiempo, paisaje y habitantes. Surge del deseo de crear una obra que permita reconectarnos con la observación de los fenómenos y las fuerzas de la naturaleza, así como de iniciar algún tipo de camino en pos de su cuidado.

La pieza principal es una estructura tubular hueca por dentro que se despliega como una lombriz de metal y ondula en un sector del predio. Esta escultura tiene múltiples accesos y puertas rebatibles y es un receptor de desechos orgánicos de los habitantes de la torre para generar compost, transformando así residuos en recursos para la enmienda del suelo.

Necesita, por lo tanto, ser apropiada por los habitantes del edificio y por quienes participen de su mantenimiento y mantenerse activo como sistema.

La obra busca incentivar la generación de recursos en un proceso que quiere integrar y balancear visualidad, incidencia social, responsabilidad y sustentabilidad, con un tipo de gestualidad que se integre de manera orgánica con el concepto de Donna Terra.



## DIEGO BIANCHI

GANADOR PREMIO AZCUY 2019

*“MUTANTI” es el arte que late en la identidad de Donna Terra.*

Diego Bianchi nació en 1969 en Buenos Aires, Argentina, donde vive. Estudió Diseño Gráfico en la Universidad de Buenos Aires. Realizó clínica de obra con Pablo Siquier entre 2002 y 2003; participó del Programa para Artistas Visuales del Centro Cultural Rojas / UBA: Beca Kuitca, del 2003 al 2005, y en 2006 viajó a la residencia Skowhegan School of Painting and Sculpture en Maine, Estados Unidos. Como docente, se desempeña desde 2009 en el Programa de Artistas de la Universidad Torcuato Di Tella, y formó parte del programa Reflexoes sobre o Mínimo Workshop, SESC, San Pablo, Brasil, en 2012. Realizó también trabajo curatorial en LEA Laboratorio de Experimentación Artística, para el Faena Art Center de Buenos Aires, 2012. Dentro de sus exposiciones individuales más recientes se encuentran: Softrealism, Galerie Jocelyn

Wolff, París, Francia, 2019; Meritocrazy, Pasto galería, Buenos Aires, 2019; El presente está encantador, Museo de Arte Moderno de Buenos Aires, Buenos Aires, 2017; Shutdown, Barro arte contemporáneo, Buenos Aires, 2016. También ha exhibido su trabajo de manera individual en Pérez Art Museum Miami, 2015; Bienal de Performance Argentina, Buenos Aires, 2015; U-Turn Project Rooms (arteBA, Buenos Aires, Argentina, 2011); The Ultimate Realities (11th Biennale de Lyon, Francia, 2011); La crisis es estética (X Bienal de la Habana, Cuba, 2009); Un ritmo que nos sigue (Performing Arco 09, Madrid, España, 2009). Algunas de las distinciones obtenidas: segundo Premio arteBA-Petrobras a las Artes Visuales, 2007; la Beca Skowhegan School of Painting and Sculpture, Maine, Estados Unidos, 2006, y la Beca Secretaría de Cultura de la Nación, Argentina, 2006.

[www.diegobianchi.com.ar](http://www.diegobianchi.com.ar)



# AZCUY ES UNA COMPAÑÍA CON PROCESO “END TO END”.

Sus operaciones incluyen el diseño, el desarrollo, la construcción y la comercialización. Estar presente en cada una de las etapas de nuestros proyectos es un diferencial de calidad y un valor agregado realmente tangible para nuestros clientes, equipo y colaboradores. La motivación por la evolución constante es posible gracias a que un mismo sistema permite individualizar toda posibilidad de mejora y coordinar a cada miembro del equipo, con el objetivo de ejecutar un plan efectivo. Esta cultura de pensar en “conjunto” combina el talento de cada uno de sus integrantes.

#### SISTEMA DE RECOLECCIÓN DE AGUA DE LLUVIA

Permite utilizarla en la limpieza de veredas y en el riego de plantas. Reduce el uso de agua dulce potable. Evita el anegamiento de arterias de la ciudad.



#### VERDE EN ALTURA

Parquización consciente de los espacios públicos y privados. Jardines verticales. Balcones con maceteros dotados de un sistema de riego automatizado con control de nutrientes que garantiza un tapiz siempre verde en la fachada del edificio.



#### EQUIPOS DE AIRE ACONDICIONADO DAIKIN VRV SMALL

Son los equipos más eficientes del mercado, con un elevado coeficiente de desempeño y ahorro de energía de hasta un 65%.



#### PANELES SOLARES

Paneles solares TIER 1 en azotea que alimentan la demanda de energía de las áreas comunes.



#### ABERTURAS INNOVADORAS DE ALTA PRESTACIÓN CON RUPTOR DE PUENTE TÉRMICO

Aberturas con perfilera ALUAR / A40. Vidrios reflectivos Cool Lite SKN 154 con control solar y baja emisividad (VASA) que generan considerables reducciones en el consumo de energía por parte de los equipos de aire acondicionado.



## SUSTENTABILIDAD EN DONNA TERRA

La parquización de áreas comunes y balcones es un componente que promueve el contacto estrecho con la naturaleza y representa el punto de apoyo de la arquitectura sustentable donde la vegetación, de forma funcional, se vuelve un elemento de regulación de la humedad y control de la contaminación acústica y polución ambiental. En cuanto al uso de la energía, desde el aspecto tecnológico nos centramos en sistemas constructivos y materiales que contribuyan a las buenas prácticas en este sentido. Equipos de climatización de bajo consumo que permiten un ahorro sustancial y que junto con la carpintería de aluminio con doble vidrio reflectivo y de baja emisividad alcanzan una alta capacidad de aislamiento térmico y acústico. La incorporación de paneles solares, contribuye alimentando con energía renovable las áreas comunes.

## GERARDO AZCUY

Fundador y Director general

GERARDO AZCUY ES ARQUITECTO Y DESARROLLADOR CON 30 AÑOS DE TRAYECTORIA, PERÍODO EN EL QUE HA CONSTRUIDO MÁS DE 200.000 METROS CUADRADOS EN LA ARGENTINA Y EN EL EXTERIOR.

El éxito de sus desarrollos se apoya en un background profesional que inicia en proyecto y dirección de obra, nutrido de un profundo sentido de valoración por el diseño y la calidad. Dicha calidad, es el resultado de una incansable búsqueda de inspiración en los más importantes hitos de la arquitectura en distintos países del mundo, cómo así también en el recorrido por diferentes fábricas europeas y asiáticas productoras de materiales para sus obras: “obtener lo mejor, de los mejores”. Esta “vocación por la mejora constante” ha sido y es motor fundamental en la generación de cada uno de los miles de detalles que conforman sus desarrollos y en los procesos que animan su compañía: proyecto, creatividad, dirección, desarrollo, comercialización y servicio post venta. El diseño, la materialidad, los procesos y la sostenibilidad ambiental, social y económica, son conceptos que Gerardo Azcuy integra y pone en movimiento, distinguiendo su compañía, sus desarrollos y el vínculo con sus clientes y la comunidad.





## < MARTÍN GAUDINO

Socio | Director de Administración

La dirección de Administración motoriza los desarrollos desde el aspecto organizacional, financiero y económico, con el objetivo de trabajar en conjunto con la Dirección de Arquitectura, ambas como una unidad, en el avance de cada desarrollo. El acompañamiento y dedicación exhaustivos de nuestra Dirección, posibilita que todo ocurra en tiempo y en forma.

## MATÍAS BALDONI >

Socio | Director de Arquitectura

La dirección de arquitectura, es un espacio de creación y a la vez, de materialización. Cada uno de los desarrollos nace de una idea y junto a la Dirección de Administración, transforman dicha idea en un desarrollo factible. Nuestro equipo está compuesto transversalmente por arquitectos, ingenieros, proyectistas creativos y técnicos, interioristas, profesionales de compras y logística, planificación y obra.



# EQUIPO



60

PROFESIONALES EN LA  
DESARROLLADORA

250

MIEMBROS DE EQUIPO  
DE OBRA

200

CONSULTORES EXTERNOS



Beauchef 926, Buenos Aires,  
Argentina.

Recepción:  
(5411) 4600 0575  
recepcion@estudioazcuy.com

Ventas:  
(5411) 3845 7155 (5411) 3588 8854  
comercial@estudioazcuy.com

[www.azcuy.com.ar](http://www.azcuy.com.ar)



[www.instagram.com/estudioazcuy/](https://www.instagram.com/estudioazcuy/)

El presente instrumento es meramente promocional, careciendo de todo efecto y/o validez legal, no pudiendo ser considerado como documentación contractual vinculante. Las Imágenes publicadas solo revisten carácter orientativo e ilustrativo, y se encuentran sujetas a eventuales modificaciones, sin necesidad de previo aviso. Las medidas y superficies comerciales, y las restantes especificaciones técnicas indicadas para las unidades y espacios que componen el proyecto constructivo, resultan provisorias y solo tienen carácter informativo, no vinculante. Mobiliario y elementos decorativos no incluidos.